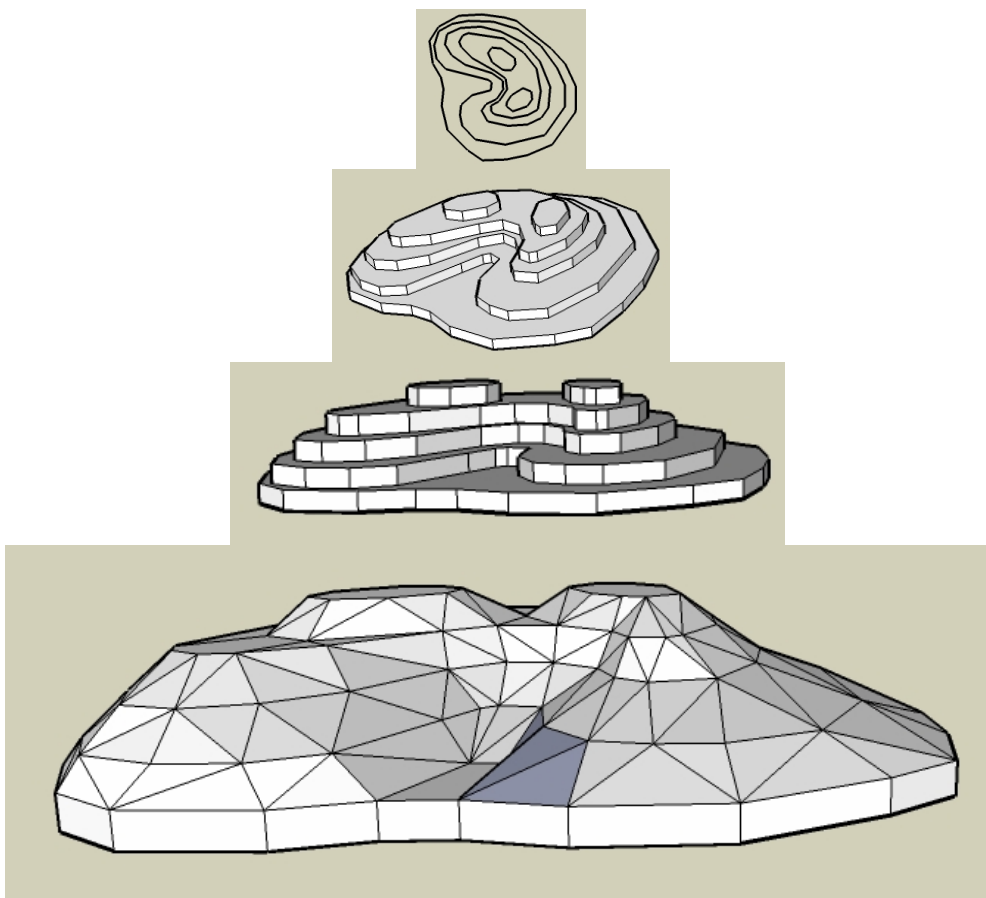

Tørtræning

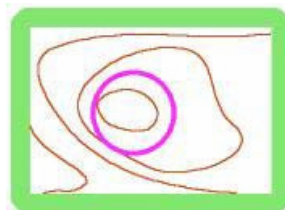
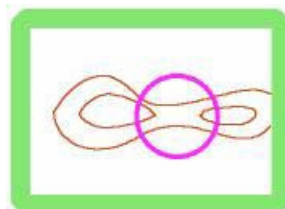
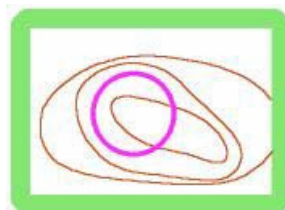
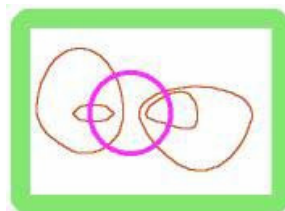
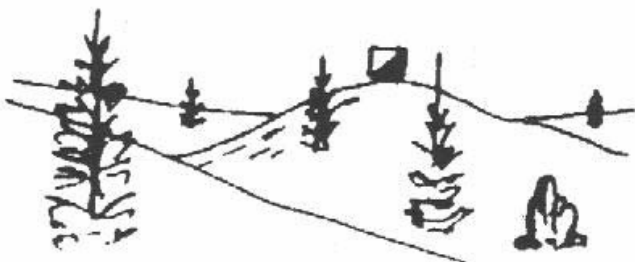
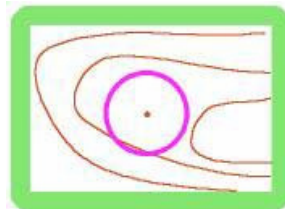
- det 3-dimensionelle aspekt i o-teknikken



*af Harald Hermanrud
Odense OK*

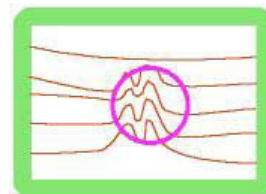
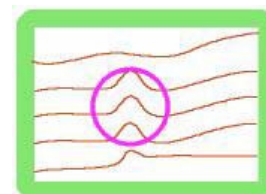
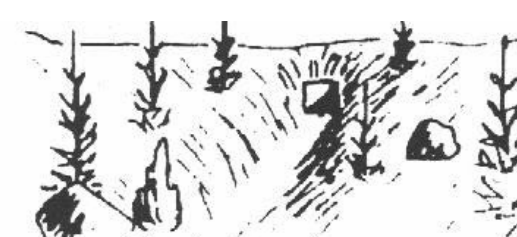
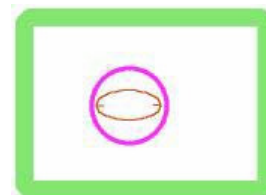
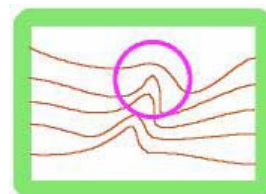
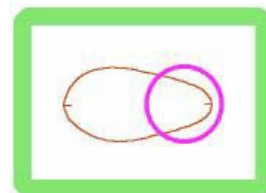
ØVELSE 1 – mellemsvær

Forbind billede og kortudsnit så de passer sammen (tema: positivt kurvebillede).



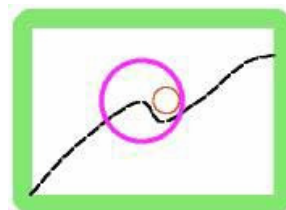
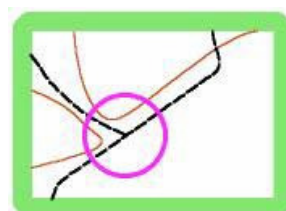
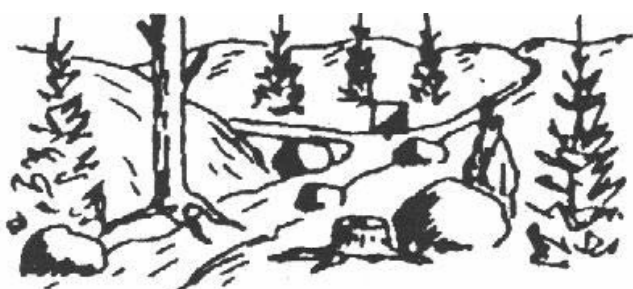
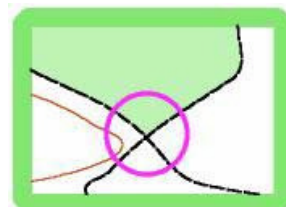
ØVELSE – 2 mellemsvær

Forbind billede og kortudsnit så de passer sammen (tema: negativt kurvebillede i terrænet).



ØVELSE 3 – let

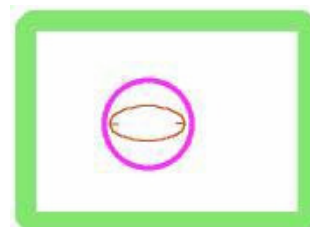
Forbind billede og kortudsnit så de passer sammen (tema: kurver i og andre detaljer).



ØVELSE 4 – mellemsvær

Tegn de rigtige postdefinitioner til de tre poster i de tomme felter i postdefinitionens-skabelonen.
Billedet af posten ses fra syd mod nord.

1 - 31



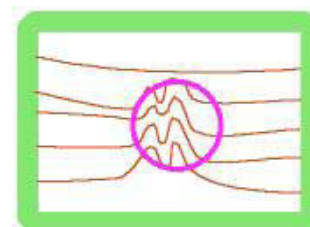
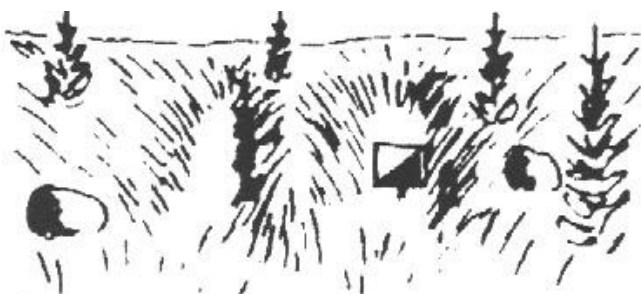
Nord
↑

2 - 32



Nord
↑

3 - 33





Nord
↑

Tørtræning						
Bane 1		1,1 km				
▷						
1	31					
2	32					
3	33					
○-----275 m----->◎						

OBS: Der er hjælp til hvordan man udfylder postdefinitioner på næste side!

Vejledning til udfyldelse af postdefinitioner:

A: Posten nummer i banens række- følge	B: Postens kontrol- nummer i skoven	C: Hvilken terræn- genstand af flere ensartede inden for post- cirklen	D: Terræn- genstan- dens art	E: Terræn- genstan- dens karakter.	F: Terræn- genstan- dens størrelse.	G: Postens / skærmens placering - ved terræn- genstan- den	H: Anden informa- tion
4	246				6 x 9		

Eksempel på udfyldelse af postdefinitioner:

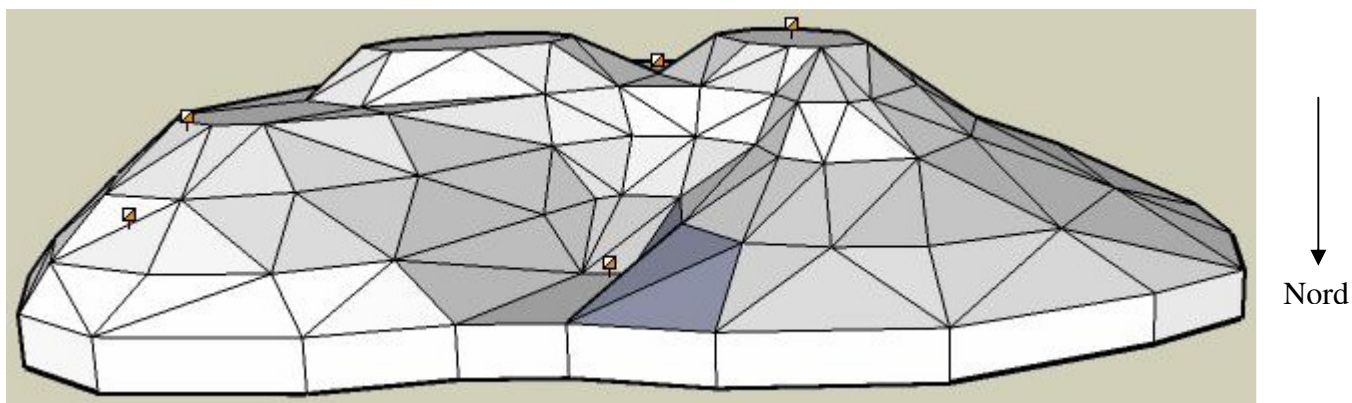
			Ø-lige sten, Ø-side
------------------------------------------------------------------------------------	------------------------------------------------------------------------------------	------------------------------------------------------------------------------------	---------------------------

ØVELSE 5 – let

Her ses en 3D-model med nogle forskellige postplaceringer på. Disse er:

slugt, nede
udløber, oppe
mellem to høje / sadde
udløber
bakketop, vestligste

A) Forbind postbeskrivelse og post på 3D-modellen så de passer sammen.



B) Tegn postplaceringerne ind på kortudsnittet.



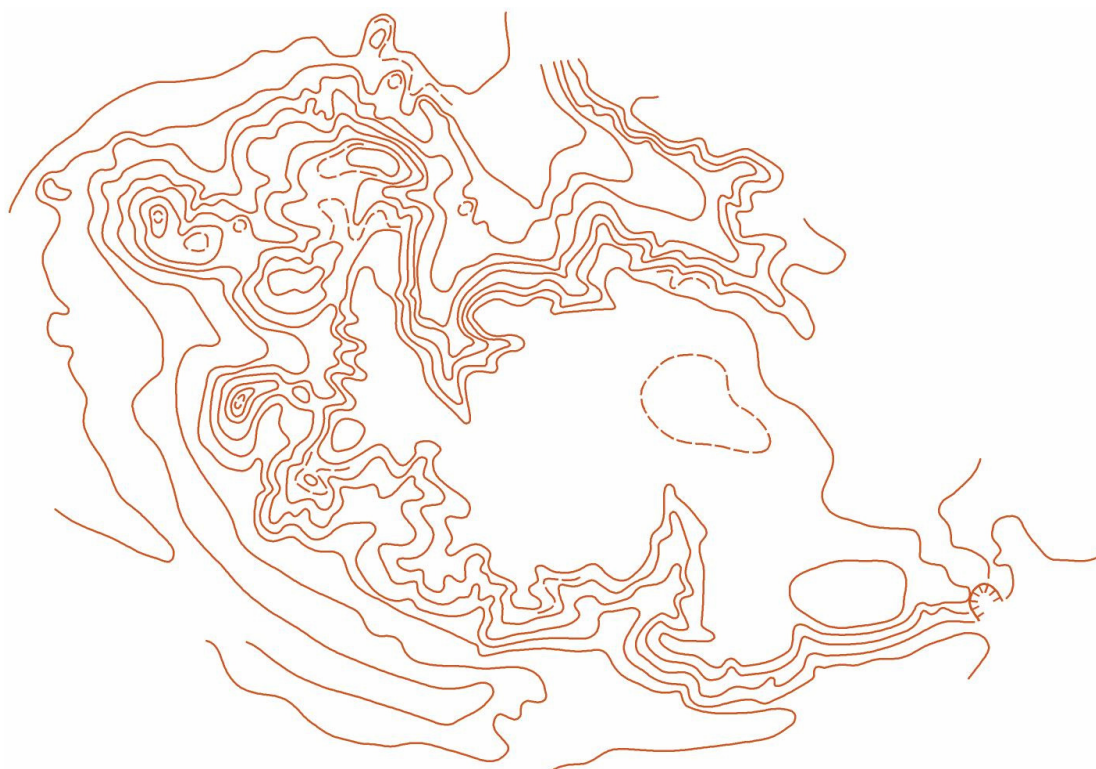
ØVELSE 6 – mellemsvær

Her ses et udsnit af VM-terrænet i Danmark (Løndal Skov) fra mesterskabet i 2006. Alle detaljer undtagen kurverne er fjernet. Markér;

3 slugter

3 udløbere (som en næse)

3 bakketoppe (den øverste halvdel af en halv fodbold).

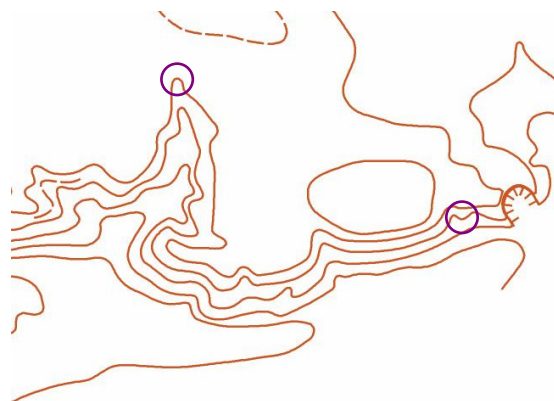
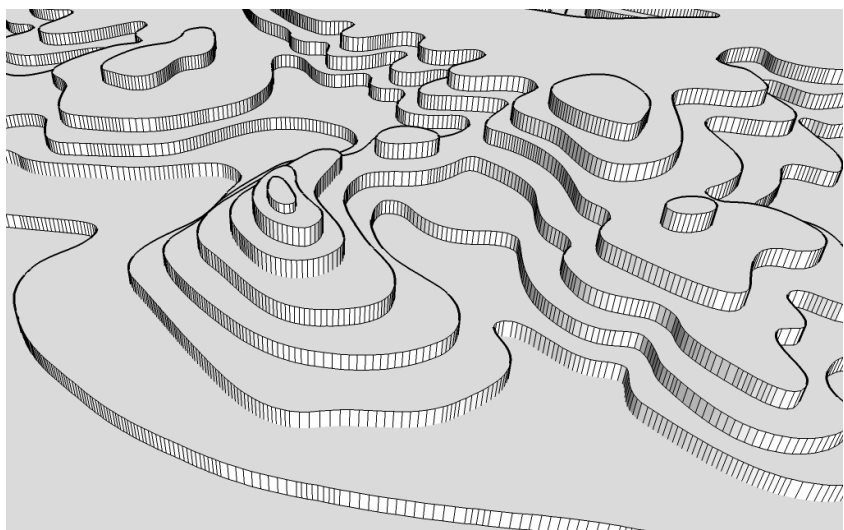
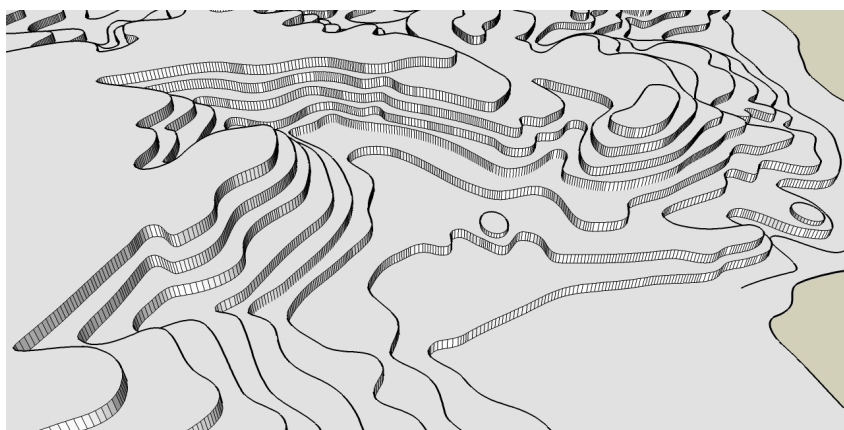
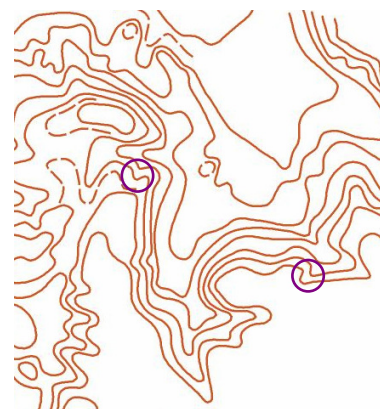
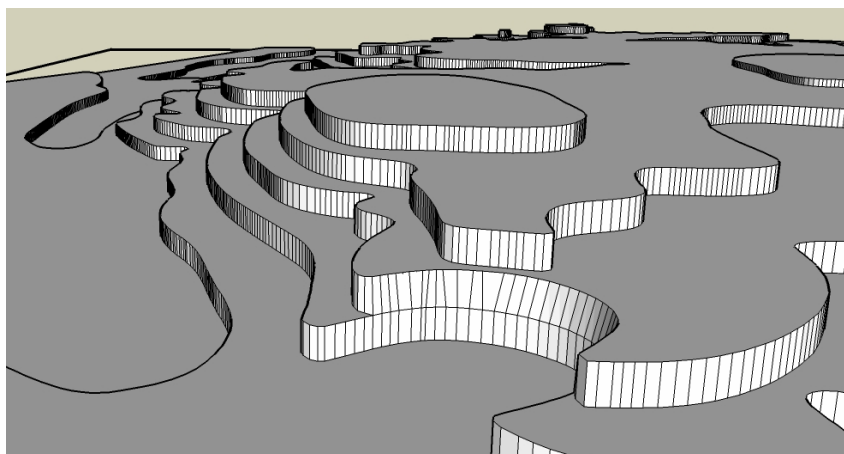


ØVELSE 7 – mellemsvær

Her ses nogle mindre kortudsnit og nogle 3D-modeller. 3D-modellerne er set fra tilfældige retninger.

A) Forbind kortudsnit og 3D-model så de passer sammen.

B) Indtegn posterne fra kortudklippet på 3D-modellerne.



ØVELSE 8 – mellemsvær

Her ses nogle andre kortudsnit og nogle andre 3D-modeller, der igen er set fra tilfældige retninger.

B) Forbind kortudsnit og 3D-model så de passer sammen.

C) Indtegn posterne fra 3D-modellerne på kortudklippet.

